

特別展

Special Exhibition  
Doll Festival of the Owari Tokugawa Family 2020

# 尾張徳川家 の 雛まつり



「有業筆」貞徳院姫(尾張徳川家14代慶勝正室)所用

企画展

Thematic Exhibition  
The Timeless Appeal of 'Kawaii' / 'Cute' Culture



「真美人」  
楊洲周延画

特別展  
初公開

尾張徳川家ゆかりの  
雛人形  
田中紹子氏寄贈



名品コレクション  
特別公開

千利休 泪の茶杓  
2月22日(土)~3月3日(火)



2020 2/8 [土] - 4/5 [日]

主催 / 徳川美術館・名古屋市蓬左文庫・中日新聞社 協力 / 名古屋市中区交通局

開館時間 / 午前10時~午後5時(入館は午後4時半まで)  
休館日 / 月曜日(但し、2月24日(月・祝)は開館、翌25日(火)は休館)  
観覧料 / 一般 1,400円・高大生 700円・小中生 500円  
※20名様以上の団体は一般200円、その他100円割引  
※土曜日は小中高生入館無料

次回予告

「春季特別展 家康から義直へ」  
4月12日(日)~5月31日(日)



重要文化財 脇指 無銘 貞宗 名物 物吉貞宗

徳川園催事

寒を遊ぶ 徳川園の冬牡丹  
1月2日(木)~2月16日(日)  
徳川園起源の日 無料開園  
3月15日(日)

徳川美術館 蓬左文庫  
THE TOKUGAWA ART MUSEUM HOSO LIBRARY  
TEL: (052)-935-6262 TEL: (052)-935-2173  
FAX: (052)-935-6261 FAX: (052)-935-2174  
〒461-0023 名古屋市中区徳川町



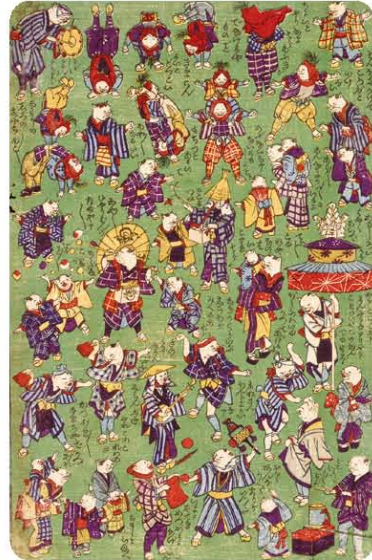
● 基幹バス「徳川園新出来」下車徒歩3分  
● JR中央線「大曾根駅」下車南口より徒歩10分



# いつだってKawaii大好き

「枕草子」の「ちいさきものみなうつくし(小さいものはすべてかわいらしい)」の言葉に象徴されるように、古くから小さくかわいいモノは日本人の心を惹きつける要素の一つです。とりわけ、女子の身の回りの道具は、愛らしく、時に華やかに作られ、その成長と幸せを願う雛祭りにも、小さくかわいらしい品々が選ばれました。

雛祭りにちなみ、雛人形・雛道具をはじめ、抱き人形や手芸・動物など、世界を魅了する“Kawaii”品々を紹介します。



「新板猫のたわむれ」 幾英(機飛亭)画



「真美人」 楊洲周延画



「衣裳人形」 吉田家寄贈



「豆ビスク」 吉田家寄贈



「人形衣機」 吉田家寄贈



「市松人形」 中村京子氏寄贈



「毛植え人形 犬」 西光庵寄贈

# 尾張徳川家の雛まつり

江戸時代の尾張徳川家の姫君のためにあつらえられた、気品に満ちた有職雛や、婚礼調度のミニチュールである雛道具は、いずれも御三家筆頭の名にふさわしい質の高さを誇ります。また明治から昭和にいたる尾張徳川家三世代の夫人たちの豪華な雛段飾りや、尾張徳川家21代義宣夫妻が長女・紹子氏のために作らせた、初公開の内裏雛飾りにも、その時代時代の技術の粋が結集されています。

連綿たる歴史が感じられる尾張家ゆかりの雛人形・雛道具の数々をご堪能ください。



「尾張徳川家三世代の雛段飾り」



「御所人形(若君権君)」



「市松人形」 瀧沢光鶴著作



「松竹梅壽輪雛道具 三層飾り」 貞徳院矩姫(尾張家14代慶勝正室)所用



「鉄線唐草壽輪雛道具 懸籠」



「菊折枝壽輪雛道具 乗物」 後藤院頼君(尾張家11代齊温継室)所用



「内裏雛飾り」 秩父宮勢津子妃所用

## 特別企画

### 目で見る雛まつり【十二単着装公開】

一般財団法人 民族衣裳文化普及協会による着付・解説で、公家女子の正装「十二単」の着装公開をご覧ください。

お話し 一般財団法人 民族衣裳文化普及協会 理事 武田富枝氏  
写真演奏 生田流宮城会 大師範 早川恵子氏

日時 令和2年2月29日(土)  
〈午前の部〉午前11時～12時  
〈午後の部〉午後2時～3時

※入館者見学自由(入館料別途要)



### オリジナル香り袋・文香をつくる

講師 春香堂 社長 小川薫氏

日時 令和2年2月16日(日)  
〈午前の部〉午前11時～12時  
〈午後の部〉午後2時～3時

参加費 1,800円(入館料別途要)



※申込制 各先着60名  
※申し込みの際午前・午後を明記。

### 雛まつりフォトスポット

名古屋の老舗人形店、大西人形本店提供による新作七段飾りを玄関ロビーにて公開いたします。桃の節供の記念撮影をお楽しみください。



### 雛まつり満喫プラン

学芸員による特別展の解説、お抹茶と和菓子、間香または貝合せ(合わせ貝の製作を含む)が体験できるセットを特別料金でお楽しみいただけます。

日時 令和2年2月26日(水)・3月1日(日)・3日(火) 午前10時～午後1時30分

参加費 1,500円(入館料別途要)

※申込制 各先着20名 ※プラス2,800円の特別価格で宝善亭「雛御膳」をお付けできます。  
※申し込みの際体験の種類(間香か貝合せ)・雛御膳の有無を明記。

### 子どもといっしょに雛まつりツアー

分かりやすい展示説明後、お子さんと一緒に雛まつり展を見学します。授乳・飲食可能な控え室を用意し、ボランティアが観覧をサポートします。

日時 令和2年2月27日(木) 午前10時～

対象 未就学児と保護者

※申込制 先着20組 ※参加費無料(入館料別途要) ※申し込みの際参加者の年齢を明記。



### 文化のみち雛巡り(スタンプラリー)

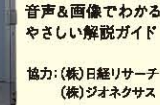
徳川美術館・徳川園・蓬左文庫・名古屋城・文化のみち権木館・文化のみち二葉館・名古屋陶磁器会館を巡ってスタンプを集めると、かわいい内裏雛飾りが完成します。

日時 令和2年2月8日(土)～3月8日(日)

### 美術館 解説ガイド 無料貸し出し

雛まつり展や各展示室の見どころ作品を、スマホ型専用端末による音声と画像の解説でお楽しみいただけます。

日時 2月8日(土)～4月5日(日)



音声と画像でわかるやさしい解説ガイド  
協力:(株)日経リサーチ (株)ジオネクサス

### 関連企画

#### 雛御膳 3,080円(消費税込)

春の彩りを盛り込んだ会席風お弁当をお楽しみください。  
宝善亭 TEL:052(937)0147



### 土曜講座

#### ちいさい、かわいい「ひるな」の文化史

学芸部マネージャー 吉川美穂

日時 令和2年2月15日(土) 午後1時30分～3時 ※有料

#### 蔵帳にみる尾張徳川家の道具管理 — 刀剣を中心に —

学芸員 安藤香織

日時 令和2年3月14日(土) 午後1時30分～3時 ※有料

### 講演会

泪の茶杓 特別公開 記念講演会

#### 「利休の栄光と挫折」

講師 大日本茶道学会会長 田中仙堂氏

日時 令和2年2月22日(土) 午後1時30分～3時

定員 150名 ※来館者聴講自由(入館料別途要)



### イベント案内

お問い合わせ … ☎ 052-935-6262  
お申し込み … ★往復はがき ★【FAX】052-935-9444 ★【Email】taiken@tokugawa.or.jp のいずれかで受付いたします。  
ご希望のイベント名・氏名・住所・電話番号・参加人数を明記のうえ、お申し込みください。

### 前売り限定ペアチケット

販売期間 … 1月8日(水)～2月7日(金) 使用期間 … 2月8日(土)～4月5日(日)  
販売金額 … 2枚2,300円  
販売店 … チケットぴあ・全国のファミリーマート・ローソン・セブンイレブン